

### Nummernschlüssel

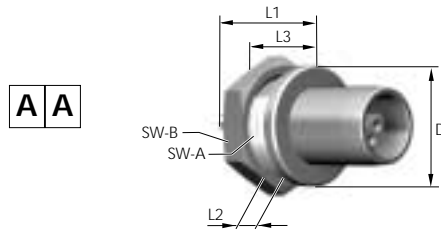
1	2	3	4	5	6	7	8	9	10	11	12	13	14	15	16	17	18	19
			S			-								-			0	0



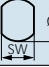
### Gerätestecker

(Passend zu allen nachfolgend aufgeführten Geräte- und Kabelteilen)

**A A** - IP 50 – Mit Sechskantmutter, ohne Verriegelung



Polbilder ab Seite 107

Bau- größe	Abmessungen in mm						 Montage- bohrung
	L1	L2	L3	D	SW-A	SW-B	
0	17	5,8	24,5	10	8,2	11	SW 8,3 / Ø 9,1
1	22,3	10	29,5	14	10,5	14	SW 10,6 / Ø 12,1
2	23,5	9,7	31,5	18	13,5	17	SW 13,6 / Ø 15,1
3	29	12	33	22	16,5	22	SW 16,6 / Ø 18,1